

~DAY219~

新型コロナ、拡大しています！注意！



季節の変わり目ということで、今週は体調を崩してしまった人もいましたね。今は元気だ！という人も、知らず知らずのうちに疲れがたまってきていると思いますから、体調には十分気を付けてください。

【新型コロナウイルスについて】 (北海道ホームページから引用)

ステージ

3

集団感染が数多く発生するなど、**感染者がさらに増加している状況**であり、社会経済活動への影響を考慮しながら徹底した感染防止対策を講じ、感染拡大の抑え込みを図る重要なステージです。

・ここ数日の道内新規感染者数

11/9 (月)	10 (火)	11 (水)	12 (木)	13 (金)
200人	166人	197人	236人 (最多)	235人

緊急事態宣言が出されていた4~5月のピーク時で、1日の新規感染者数が**45人前後**であったことを考えると、**急速に感染が拡大**しています。アルバイトや部活等で**町外へ外出**する人はもちろん、特に外出はしないという皆さんも、**警戒レベルを上げて**ください。

連絡事項

<来週の予定>

・3時間授業

…2年生見学旅行のため、来週の授業はすべて**3時間授業**となります。(産学は普通にあるよ)

・自転車について

…14日(土)以降は、**天候を見て**自転車に乗ってよいか判断してください。

雪が降っているとき、積もっているとき、路面が凍っている(凍りそうな)ときは危険なので絶対に乗らないでください。大けが・事故につながります。全面禁止は11月下旬を予定しています。

アンケート②「最近やっているゲーム」

Q. 最近やっているゲームがあれば教えてください。

モンスターハンターXX	GTA (グランド・セフト・オート)	原神
プロジェクトセカイ カラフルステージ	パズドラ	インスタ (アプリだけ)
SAOHR (ソードアートオンライン・ ホウ・リアリゼーション)	第五人格	最近はやってない

やっぱりスマホでできるゲームが多かったです。原神とか第五人格は先輩方からも話を聞くので、一部で流行ってるのかな？

<来週の時間割>

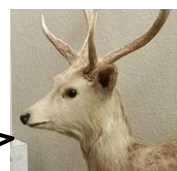
2020年 11月16日～11月20日

日付 曜日	16	17	18	19	20
	月	火	水	木	金
校時					
0					
1	保健	音 I	科学	科学	コ英基
2	コ英基	現社	家総	音 I	現社
3	家総	体育	体育	コ英基	体育
4					
行事	3 時間授業 (2 年見学旅行)	→			

来週もがんばって学校に来てください。

**こまめに手洗い・うがい＋部屋移動は
しない！寮のルールをきちんと守る！**

CreepyNuts の武道館ライブを配信で見た。最高だった。



エゾシカ